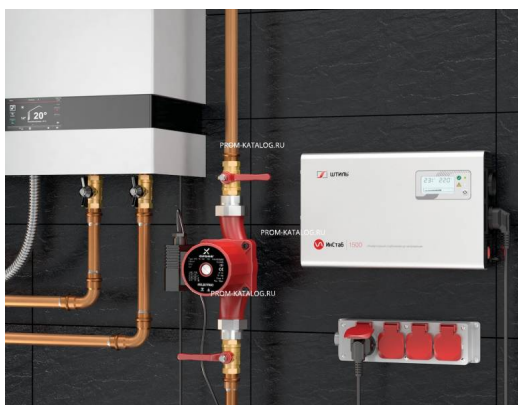


Коммерческое предложение от 14.04.2025

Наименование товара: Стабилизатор напряжения для газовых котлов Roda

Ссылка на товар: https://prom-katalog.ru/catalog/bespereboynoe-elektrosnabzhenie/stabilizator_napryazheniya_dlya_gazovykh_kotlov_roda



Описание

Стабилизатор напряжения для газовых котлов Roda

Бурное развитие технологий сопровождается появлением новых моделей, казалось бы, привычной бытовой техники, но уже имеющей значительно расширенные функциональные возможности.

На сколько сильно падает входное напряжение? *Стабилизатор для котла доводит напряжение из сети до требуемых 220 Вольт.* В зависимости от величины падения напряжения в сети выпускают установки с разным диапазоном входного напряжения. Чтобы узнать, с какими параметрами нам необходимо монтировать прибор, нужно произвести замеры. Для этого будет нужен вольтметр (мультиметр). Замеры желательно производить в разное время суток, чтобы увидеть, как изменяются показатели в зависимости от нагрузки на сеть, при этом захватить часы максимального и минимального потребления (утро-день-вечер).

Лучше записывать полученные данные, чтобы не забыть. Желательно произвести замеры в течение нескольких дней. По окончании можно добавить к пиковым значениям 10-15 В в каждую сторону, это гарантирует небольшой запас. Если вы получили значения 180-240

В, то именно с таким диапазоном и нужен стабилизатор.

Применение стабилизатора напряжения

В частном секторе, за городом, в сети могут быть более весомые перепады, например, от 140 до 270 В, что нужно учесть при покупке. Выходное напряжение стабилизатора обычно стандартные 230 В±10%. *Чтобы избежать проблем из-за недостатка мощности лучше выбрать стабилизатор с точностью выходного однофазного напряжения не более ±5%.* Это обеспечит заданные производителем параметры и станет залогом долгой бесперебойной работы.

Скорость стабилизации напряжения - этот параметр состоит из двух характеристик:

- скорость регулирования — измеряется в вольтах в секунду (В/с), показывает возможность стабилизатора восстанавливать стандартное напряжение на выходе при значительных отклонениях входного;
- время срабатывания — обозначается миллисекундами, показывает время реакции прибора на изменение напряжения.

Компания Prom-katalog предлагает купить **стабилизаторы напряжения для газовых котлов Roda**

по низкой цене, покупку доставим в любую точку города #REGION_NAME_DECLINE_PP#.

Характеристики

Информация носит справочный характер и не является публичной офертой, определяемой ст. 437 ГК РФ. Убедительная просьба уточнять цены и наличие по телефону у вашего менеджера.